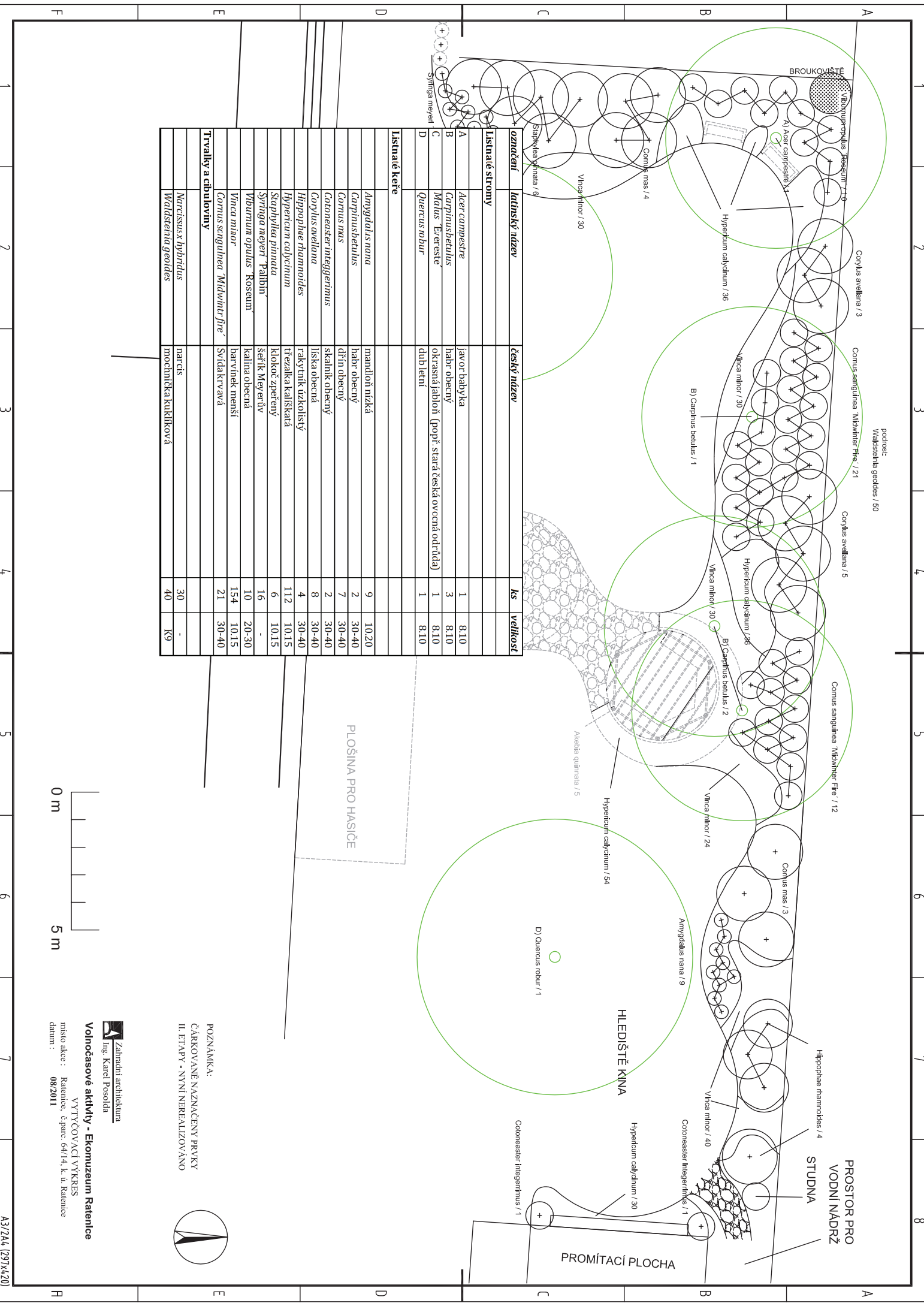


označení	latinský název	český název	ks	velikost
listnaté stromy				
A	<i>Acer campestre</i>	javor babyška	1	8-10
B	<i>Carpinus betulus</i>	habr obecný	3	8-10
C	<i>Malus 'Erastse'</i>	okrasná jablň (popř. stará česká ovocná odrůda)	1	8-10
D	<i>Quercus robur</i>	dub letní	1	8-10
listnaté keře				
	<i>Amgddalis nana</i>	mandloň nízká	9	10-20
	<i>Carpinus betulus</i>	habr obecný	2	30-40
	<i>Cornus mas</i>	drťn obecný	7	30-40
	<i>Cotoneaster integerrimus</i>	skalník obecný	2	30-40
	<i>Corylus avellana</i>	líška obecná	8	30-40
	<i>Hippophae rhamnoides</i>	řákytrník úzkolistý	4	30-40
	<i>Hypericum calycinum</i>	třezalka kalíškatá	112	10-15
	<i>Scorbylla pinnata</i>	kloukoč zpeřentý	6	10-15
	<i>Syringa meyeri 'Palbin'</i>	šerák Meyerův	16	-
	<i>Viburnum opulus 'Roseum'</i>	kalina obecná	10	20-30
	<i>Vitex mihor</i>	bavříněk menší	154	10-15
	<i>Cornus sanguinea 'Midwinter Fire'</i>	Svrátkravá	21	30-40
Trvalky a cibuloviny				
	<i>Narcissus x hybridus</i>	narcis	30	-
	<i>Waldsteinia geoides</i>	mochníčka kulíková	40	K9

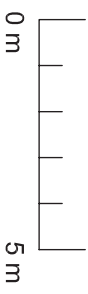


PLOŠINA PRO HASIČE

HLEDIŠTĚ KINA

PROSTOR PRO
VODNÍ NÁDRŽ
STUDNA

PROMÍTAČÍ PLOCHA



Zahradní architektura
Ing. Karel Posolda

Volnočasové aktivity - Ekonomuzeum Ratence
VYTYČOVACÍ VÝKRES
místo akce : Ratence, č.parc. 64/14, k. ú. Ratence
datum : 08/2011